

Wohn(t)raum Bad Abbach/Lengfeld



Lengfeld ist ein Vorort von Bad Abbach und liegt zwischen Regensburg und Kelheim, eingebettet in eine harmonisch eingegliederte Landschaft am großen Donauknie. Den Golfplatz Deutenhof erreichen Sie fußläufig in wenigen Minuten. Die Bushaltestelle befindet sich in unmittelbarer Nähe.

In diesem idyllischen Ort errichten wir eine kleine Wohnanlage als Effizienzhaus KfW 55 mit insgesamt 4 Wohnungen von ca. 55 – 124 m² Wohnfläche. Bei Inanspruchnahme des KfW Darlehens in Höhe von 120.000,00 € erhalten Sie einen Tilgungszuschuss in Höhe von 18.000,00 €. Der Baubeginn erfolgt im Spätherbst 2020, die Fertigstellung ein Jahr später. Die Kaufpreise liegen zwischen 224.000,00 € bis 481.000,00 € zuzüglich Stellplatz und Erwerbsnebenkosten. Die Wohnungen werden direkt von der B & F Wohnprojekt GmbH provisionsfrei verkauft, insoweit fallen für Sie als Käufer keine weiteren Kosten an.

Fordern Sie noch heute das ausführliche Exposé mit Baubeschreibung und Preisliste an. Haben wir Ihr Interesse geweckt? Wir beraten Sie gerne.

Die Lage:



Die Perspektiven:



Die Grundrisse:



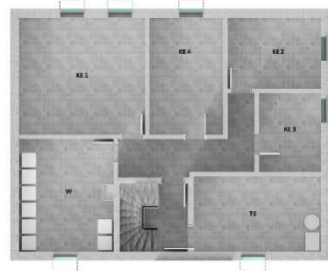
Erdgeschoss 5 Zimmerwohnung ca. 124 m² Wfl.



Obergeschoss zwei 2 Zimmerwohnungen mit je ca.55 m² Wfl.



Dachgeschoss 3,5 Zimmerwohnung ca. 88 m² Wfl.



Kellergeschoss Nutzfläche ca.116 m²

Ausführliche Informationen zum Projekt erhalten Sie von der B & F Wohnprojekt GmbH, Hochruckäcker 6, 92449 Steinberg am See, Telefon: 09431/7997-0, Telefax: 09431/7997.25 E-Mail: pf@bf-wohnprojekt.de